

# TRAMONTINA



**Mobiliário**  
Furniture | Muebles  
[Piazza]

2023



Material exclusivo para clientes pessoa jurídica. | Exclusive material for legal entities/corporate clients. | Material exclusivo para clientes persona jurídica.

A Coleção de Móveis Tramontina apresentada neste catálogo, foi pensada e desenhada para atender ao mercado empresarial: restaurantes, bares, clubes, hotéis e outros ambientes internos de uso comum.

Os produtos são leves, compactos, confortáveis e com design que valoriza os ambientes internos. Todos fabricados em madeira Tauari e em três acabamentos: Amêndoa, Castanho escuro e Verniz Natural.

Produtos para fazer bonito em ambientes diversos.

The Tramontina Furniture Collection presented in this catalog, was designed to serve the business market: restaurants, bars, clubs, hotels and other indoor environments in common use.

The products are lightweight, compact, comfortable and with a design that enhances the indoor environments. All made of Tauari wood and in three finishes: Almond, Dark Brown and Natural Varnish. Products to look beautiful in every environments.

La Colección de Muebles Tramontina, presentada en este catálogo, fue pensada y diseñada para atender al mercado empresarial: restaurantes, bares, clubes, hoteles y otros ambientes internos de uso común.

Los productos son ligeros, compactos, cómodos y con un diseño que valora los ambientes internos. Todos fabricados en madera Tauari y en tres acabados: Almendra, Castaño Oscuro y Barniz Natural.

Productos para hacer hermoso en ambientes diversos.

## Empresa

Mais do que números, o que define a **Tramontina** é o esforço permanente em tornar a vida das pessoas cada vez melhor. A pequena ferraria fundada por Valentin e Elisa Tramontina em 1911, no sul do Brasil, deu origem a um grupo que hoje conta com 10 unidades fabris e mantém a vocação centenária de encantar com gestos simples.

O segredo para manter a essência está em acreditar nas pessoas. A **Tramontina** valoriza cada um dos mais de 10 mil funcionários para que entreguem ao mercado produtos funcionais e com estilo, que inspiram o dia a dia e estimulam experiências para gerar valor e satisfação a clientes, consumidores e comunidades.

Tudo isso é traduzido nos mais de 22 mil itens que carregam valores de uma marca única. Utensílios e equipamentos para cozinha, eletros, ferramentas para agricultura, jardinagem, manutenção industrial e automotiva, construção civil, materiais elétricos, móveis de madeira ou de plástico, além da ampla linha de equipamentos dirigíveis são fabricados para o mercado nacional e exportados para mais de 120 países.

É no fazer bonito que a **Tramontina** e as pessoas se encontram. Atuando de forma global, a marca tem o suporte necessário para entregar soluções capazes de atender as necessidades de seu tempo, aliando produtividade e superação de metas ao desenvolvimento sustentável através do programa de gestão ambiental.

**Muito prazer, Tramontina!**

TRAMONTINA

## The company

More than just numbers, what truly defines **Tramontina** is the constant effort to make people's lives better. The small iron mill founded by Valentin and Elisa Tramontina in 1911 in southern Brazil was the beginning of a group that now encompasses 10 manufacturing units and has kept the century-old tradition of delighting people with simple gestures.

The secret for maintaining this essence is believing in people. **Tramontina** values each one of its over 10,000 employees so they can deliver functional, stylish products to the market, bringing inspiration to people's daily living and creating experiences to generate value and satisfy clients, consumers and communities.

All this is apparent in the more than 22,000 items that carry the values of a unique brand. Kitchen utensils and equipment, appliances, tools for agriculture, gardening, industrial and automotive maintenance, construction, electrical hardware, wood and plastic furniture, and a wide range of ride-on equipment is manufactured for the domestic market and exported to over 120 countries.

It is by doing beautiful things well that **Tramontina** and people are brought together. A global player, the company finds the necessary support to deliver solutions that can meet contemporary demands, combining productivity and going over and beyond targets for sustainable development through the environmental management program.

**Pleased to meet you, Tramontina!**

## La empresa

Más que números, lo que define a **Tramontina** es el esfuerzo permanente para mejorar cada vez más la vida de la gente. La pequeña herrería fundada por Valentin y Elisa Tramontina en 1911, en el sur de Brasil, originó un grupo que hoy cuenta con 10 unidades fabriles y mantiene la vocación centenaria de encantar con gestos sencillos.

El secreto para mantener la esencia es creer en las personas. **Tramontina** valora a cada uno de los más de 10 mil empleados para que le entreguen al mercado productos funcionales y con estilo, que inspiran el día a día y estimulan experiencias para generar valor y satisfacción a clientes, consumidores y comunidades.

Todo eso se traduce en los más de 22 mil artículos que llevan los valores de una marca única. Utensilios y equipos de cocina, electrodomésticos, herramientas para agricultura, jardinería, mantenimiento industrial y automovilístico, construcción civil, materiales eléctricos, muebles de madera o de plástico, además de la amplia línea de equipos dirigibles, que se fabrican para el mercado nacional y de exportación para más de 120 países.

Es en el hacer bien las cosas que se encuentran **Tramontina** y las personas. Actuando de forma global, la marca tiene el soporte necesario para entregar soluciones capaces de atender las necesidades de su tiempo, aliando productividad y superación de metas de desarrollo sustentable por medio del programa de gestión ambiental.

**¡Encantada, Tramontina!**



Unidade Fabril BELÉM | BELEM'S Plant | Unidad fabril BELÉM

**Tramontina Belém**, fundada em 1986, está localizada em Belém, no estado do Pará. Hoje, com 41 mil m<sup>2</sup> de área construída, essa unidade fabril conta com mais de 400 funcionários, que se ocupam de um amplo mix de produtos como tábuas de cortar, utilidades, e móveis para áreas internas e externas. Produtos práticos e bonitos, com design que explora, através de processos tecnológicos, o caráter natural da madeira. Produtos para fazer bonito na casa e nos espaços públicos, como bares, hotéis e restaurantes.

**Tramontina Belem** was founded in Belem, in the state of Para, in 1986. Nowadays with an industrial area of over 41,000 m<sup>2</sup> and more than 400 employees wh manufacture a wide mix of products such as cutting boards, utilities, and furniture for indoor and outdoor areas. Practical and beautiful products with a design that explores the natural character of wood through technological processes. Products to do beautifully well at home and in public spaces such as bars, hotels, and restaurants.

**Tramontina Belem**, fundada en 1986, está ubicada en Belém, en el estado de Pará. Hoy, con más de 41 mil m<sup>2</sup> de área construída, esa unidad fabril cuenta con más de 400 empleados que se ocupan de un amplio mix de productos, como tablas de corte, utilidades y muebles para interiores y exteriores. Productos prácticos y bonitos, con diseño que explota, por medio de procesos tecnológicos, el carácter natural de la madera. Productos para lucirse en casa y en los espacios públicos, como bares, hoteles y restaurantes.

## Tramontina Belém

Os móveis apresentados neste catálogo são desenvolvidos pela **Tramontina Belém**, uma das unidades fabris Tramontina. Tramontina Belém entra no segmento de Móveis de Jardim há mais de 20 anos, quando estabelece uma parceria com designers italianos.

Com uma coleção de produtos para áreas externas, a empresa passa a atuar no mercado brasileiro e destaca-se principalmente na exportação – isso possibilitado pela valorização da madeira e pela qualidade dos móveis. Tal aceitação, faz com que, hoje, a Marca possa oferecer uma coleção completa de móveis para áreas externas e internas com design moderno, que aliam outros materiais à nobreza da madeira.

The products presented in this catalog are developed by **Tramontina Belém**, one of Tramontina's manufacturing plants. Tramontina Belém started in the Garden Furniture segment more than 20 years ago when it established a partnership with Italian designers.

With a collection of products for external areas, the company started to operate in the Brazilian market and stands out mainly in the export – this made possible by the wood valorization and the quality of the furniture. This acceptance means that the brand can now offer a complete collection of furniture for external and internal areas with modern design, which combine other materials with the nobility of the wood.

Los productos presentados en este catálogo son desarrollados por **Tramontina Belém**, una de las unidades fabril Tramontina. Tramontina Belém entró en el segmento de Muebles de Jardín hace más de 20 años, cuando estableció una asociación con diseñadores italianos.

Con una colección de productos para áreas externas, la empresa pasó a actuar en el mercado brasileño y se destaca principalmente en la exportación – eso posibilitado por la valorización de la madera y por la calidad de los muebles. Tal aceptación, hace que hoy, la Marca pueda ofrecer una colección completa de muebles para áreas externas e internas con diseño moderno, que alían otros materiales a la nobleza de la madera.



### Coleção London, 2016

London collection  
Colección London

## Tramontina no mundo

### Tramontina around the world

### Tramontina en el mundo

- **112 anos** de qualidade e inovação.
  - Presença da Marca em mais de **120 países**.
  - **Unidades próprias em 18 países**.
  - Mix de produtos com mais de **22 mil diferentes itens**.
- **112 Years** of quality and innovation.
  - Brand present in over **120 countries**.
  - **Own units in 18 countries**.
  - Product mix with more than **22,000 different items**.
- **112 años** de calidad e innovación.
  - Presencia de la marca en más de **120 países**.
  - **Unidades propias en 18 países**.
  - Mix de productos con más de **22 mil artículos diferentes**.



#### Lojas exclusivas da MARCA no Brasil e na América Latina.

Exclusive BRAND stores in Brazil and Latin America.  
Tiendas exclusivas de la MARCA en Brasil y en América Latina.

## Certificações Certificates / Certificaciones

### Forest Stewardship Council® – FSC®

[Certificação do Conselho de Manejo Florestal]

O Forest Stewardship Council®-FSC® [Conselho de Manejo Florestal] é uma organização global sem fins lucrativos dedicada à promoção do manejo florestal responsável em todo o mundo.

O FSC define as normas com base nos princípios acordados para o manejo florestal responsável que são sustentadas pelas partes interessadas em questões ambientais, sociais e econômicas. Para saber mais, visite [www.fsc.org](http://www.fsc.org).

### The Forest Stewardship Council® – FSC®

The Forest Stewardship Council® [FSC®] is a global non-profit organization dedicated to promoting responsible forest management around the world.

The FSC defines standards based on agreed principles for responsible forest management that are upheld by stakeholders on environmental, social and economical issues. To learn more, visit [www.fsc.org](http://www.fsc.org).

### Tramontina conquistó la Certificación del Forest Stewardship Council® – FSC® [Consejo de Manejo Forestal]

El FSC es una organización global, sin ánimo de lucro, dedicada a promover la gestión forestal responsable en todo el mundo.

El FSC define estándares basados en principios acordados para el manejo forestal, que constan de requisitos legales, ambientales, sociales y económicos. Para saber más, visite [www.fsc.org](http://www.fsc.org).



**PROCURE POR NOSSOS PRODUTOS FSC®.**  
SEARCH FOR OUR FSC® PRODUCTS.  
BUSQUE NUESTROS PRODUCTOS FSC®.

### Operador Econômico Autorizado – Segurança [OEA-S]

OEA-S é um programa criado pela Receita Federal do Brasil para que empresas atuantes no comércio internacional de mercadorias cumpram critérios que garantam a segurança das cargas da cadeia logística internacional.

Ser OEA-S atesta o compromisso com a segurança, integridade e inviolabilidade das mercadorias em todas as etapas da cadeia logística, proporcionando melhor gestão de custo, melhor rastreabilidade logística, otimização do processo produtivo, redução da escassez de materiais e aumento da previsibilidade dos processos.

### Authorized Economic Operator – Security [OEA-S]

OEA-S is a program created by the Brazilian Federal Revenue Service for companies engaged in international trade of goods to meet criteria that ensure the security of cargoes along the international logistics chain.

Being OEA-S attests to the commitment to security, integrity and inviolability of goods at all stages of the logistics chain, providing better cost management, better logistics traceability, optimization of the production process, reduced material shortages and increased predictability of processes.

### Operador Económico Autorizado – Seguridad [OEA-S]

OEA-S es un programa creado por la Secretaría de Ingresos Federales de Brasil para que las empresas que se desempeñan en el comercio internacional de mercancías cumplan con criterios que garanticen la seguridad de las cargas de la cadena logística internacional.

Ser OEA-S certifica el compromiso con la seguridad, la integridad y la inviolabilidad de las mercaderías en todas las etapas de la cadena logística, lo que proporciona una mejor gestión de costos, mejor trazabilidad logística, optimización del proceso de producción, reducción de escasez de materiales y aumento de la previsibilidad de los procesos.



### ISO 9001

[International Organization for Standardization]

A certificação ISO [Organização Internacional para Padronização] aceita em 183 países, visa à gestão dos processos necessários para a empresa demonstrar sua capacidade de satisfazer continuamente as necessidades e expectativas dos clientes.

A Tramontina Belém possui esta certificação por que seus processos são baseados em qualidade, confiabilidade, segurança com foco na satisfação e melhoria contínua.

### ISO 9001

The ISO [International Organization for Standardization] certification, accepted in 183 countries, aims to manage the processes necessary for the company to demonstrate its ability to continuously satisfy the needs and expectations of customers.

Tramontina Belém is suited to its purpose, where its processes are based on quality, reliability, safety with a focus on customer satisfaction, and continuous improvement.

### ISO 9001

La certificación ISO [International Organization for Standardization], en español, Organización Internacional para la Normalización, acepta en 183 países, tiene como objetivo la gestión de los procesos necesarios para que la empresa pueda demostrar su capacidad de cumplir continuamente las necesidades y expectativas de los clientes.

Tramontina Belém es apropiada para este propósito, al tomar como base en sus procesos la calidad, la confiabilidad, la seguridad con un enfoque hacia la satisfacción de los clientes y la mejora continua.



## Designers

### **Edi & Paolo Ciani**

Designers de produtos e interiores, Edi & Paolo Ciani trabalham com o design de móveis e artigos industriais por mais de 25 anos. Desde 1987, criando e desenvolvendo produtos para empresas líderes no mercado de móveis para casa, escritório, institucional e jardim.

Product and interior designers, Edi & Paolo Ciani deal with design of furniture and articles of industrial design for over 25 years. Since 1987, creating and developing products for leading companies in the furniture business for home, office, contract and outdoor.

Diseñadores de productos y interiores, Edi & Paolo Ciani trabajan con el diseño de muebles y artículos industriales por más de 25 años. Desde 1987, creando y desarrollando productos para empresas líderes en el mercado de muebles para el hogar, oficina, institucional y jardín.

### **Plataforma A4**

A Plataforma4 foi criada com o objetivo de alinhar ideias, somar experiências e propor novas formas de trabalhar com o design. É uma plataforma de colaboração e troca, onde cada uma das designers aplica suas habilidades específicas e contribui para o processo criativo.

Plataforma4 was created with the aim of aligning ideas, adding experiences and proposing new ways of working with design. It is a platform for collaboration and exchange, where each of the designers applies their specific skills and contributes to the creative process.

Plataforma4 nace con el objetivo de alinear ideas, sumar experiencias y proponer nuevas formas de trabajar con el diseño. Es una plataforma de colaboración e intercambio, donde cada uno de los diseñadores aplica sus habilidades específicas y contribuye al proceso creativo.

### **ZON Design**

ZON Design é um estúdio brasileiro, especializado em design de produtos. Uma equipe talentosa e criativa que pensa e faz design desde 1994 – sempre inspirada pela paixão pelo design, com a visão do mundo globalizado e focada na síntese conceitual.

ZON Design is a Brazilian studio specialized in product design. A talented and creative team that has been thinking and designing since 1994 – always inspired by the passion for design, with a vision in the globalized world and focused on the conceptual synthesis.

ZON Design es un estudio brasileño, especializado en diseño de productos. Un equipo talentoso y creativo que piensa y hace diseño desde 1994 – siempre inspirado por la pasión por el diseño, con visión en el mundo globalizado y enfocado en la síntesis conceptual.



# índice index

11

## Guia de Produtos

guia de produtos | guia de produtos



14

## Ritmo



20

## Porto



24

## Barcelona



30

## Kyoto



36

## London



46

## Booths



52

## Cadeiras e Mesas

chairs and tables | sillas y mesas

TRAMONTINA



## Cadeiras / Chairs / Sillas

---



**ÇAIRE**  
\_ pg 16



**PORTO**  
\_ pg 22



**PORTO**  
\_ pg 22



**BARCELONA**  
\_ pg 28



**KYOTO**  
\_ pg 32



**KYOTO**  
\_ pg 32



**LONDON**  
\_ pg 40



**LONDON**  
\_ pg 40



**BERLIM**  
\_ pg 55



**PARIS**  
\_ pg 55



**LISBOA**  
\_ pg 55

## Cadeiras com braço / Chair with arms / Sillas con brazos

---



**MARUJA**  
\_ pg 16



**LONDON**  
\_ pg 40



**LONDON**  
\_ pg 40

## Bancos altos / Bar stools

---



**KYOTO**  
\_ pg 35



**KYOTO**  
\_ pg 35



**LONDON**  
\_ pg 44



**LONDON**  
\_ pg 44



**LONDON**  
\_ pg 44

## Poltronas/ Armchair / Sillón

---



**PORTO**  
\_ pg 22



**PORTO**  
\_ pg 22



**PORTO**  
\_ pg 22



**LONDON**  
\_ pg 41



**LONDON**  
\_ pg 41



**LONDON**  
\_ pg 41

## Booths

---



**BOOTHS**  
\_ pg 50



**BOOTHS**  
\_ pg 50

## Mesas / Tables

---



**BARCELONA**  
\_ pg 28



**BARCELONA**  
\_ pg 28



**LONDON**  
\_ pg 43



**LONDON**  
\_ pg 43



**LONDON**  
\_ pg 45



**LONDON**  
\_ pg 45

## Mesa Coluna Central / Pedestal tables / Mesas columna central

---



**LONDON**  
\_ pg 41



**LONDON**  
\_ pg 41



**LONDON**  
\_ pg 44



**LONDON**  
\_ pg 44



**PIAZZA**  
\_ pg 56



**PIAZZA**  
\_ pg 56



**PIAZZA**  
\_ pg 56



**PIAZZA**  
\_ pg 56

# Ritmo

Design: Plataforma4

A Coleção Ritmo tem inspiração nas danças típicas e festivais do Estado do Pará, como uma forma de trazer a expressão do coletivo e a localidade. As duas cadeiras da coleção possuem soluções e detalhes que diferenciam no seu universo e nicho de mercado: peças com uma identidade bem definida.

Ritmo Collection is inspired by typical dances and festivals of the State of Pará, as a way of bringing the expression of collective and locality. The two chairs in the collection have solutions and details that make them stand out in their universe and market niche: pieces with a well-defined identity.

La Colección Ritmo está inspirada en las danzas y fiestas típicas del Estado de Pará, como una forma de acercar la expresión de colectivo y localidad. Las dos sillas de la colección tienen soluciones y detalles que los hacen destacar en su universo y nicho de mercado: piezas con una identidad bien definida.

Çairé, com seus pés sinuosos e curvas inesperada que remetem às danças locais e trazem leveza e movimento à cadeira, num desenho harmonioso e ao mesmo tempo surpreendente. Maruja, prima pelo conforto e o destaque está no perfil do braço em forma de semicírculo, que diferencia a peça e traz a sensação de acolhimento..

Çairé, with its sinuous feet and unexpected curves that refer to local dances and bring lightness and movement to the chair, in a harmonious and at the same time surprising design. Maruja, strives for comfort and the highlight is in the arm profile in the shape of a semicircle, which differentiates the piece and brings a feeling of welcome.

Çairé, con sus pies sinuosos y curvas inesperadas que remiten danzas locales y aportan ligereza y movimiento a la silla, en un diseño armonioso y al mismo tiempo sorprendente. Maruja, apuesta por la comodidad y lo más destacado está en el perfil de la brazo en forma de semicírculo, que diferencia la pieza y proporciona la sensación de bienvenida.





# Ritmo

---



**[1] Cadeira Çairé Bege**

Chair / Silla

**14621/081**

bege / beige / beige

**14623/081**

café / coffee / cafe

**14625/081**

preto / black / negro



**[2] Cadeira com Braços**

**Maruja**

Chair with Arms

Silla con Brazos

**14622/081**

bege / beige / beige

**14624/081**

café / coffee / cafe

**14626/081**

preto / black / negro

[1] 500x506x810 mm / 19,6x19,9x31,8 inches

[2] 650x550x765 mm / 25,5x21,6x30,1 inches





**Maruja** – cadeira com braços  
chair with arms / silla con brazos  
**14622/081 [bege]**

outra página / another page / otra página

**Çairé** – cadeira  
chair / silla  
**14623/081 [café]**





# Porto

Design: Edi & Paolo Ciani

Onde o lápis encontra a folha branca, a técnica encontra a paixão e o design italiano encontra o conforto – assim nasce a coleção de poltronas e cadeiras Porto. Móveis confortáveis, versáteis e contemporâneos, caracterizados por conchas e assentos em linhas suaves e envolventes. Utilizando diversos tipos de estruturas, em metal e madeira, para adaptarem-se facilmente em todos os ambientes – residenciais e comerciais, como Bares e Restaurantes.

Where the pencil meets the white sheet, the technique meets the passion and Italian design meets comfort – this is how the collection of Porto armchairs and chairs was born. Comfortable, versatile and contemporary furniture, characterized by shells and seats in smooth and enveloping lines. Using different types of structures, in metal and wood, to adapt easily in all environments – residential and commercial areas, such as Bars and Restaurants.

Donde el lápiz se encuentra con la hoja blanca, la técnica se encuentra con la pasión y el diseño italiano encuentra comodidad – así nació la colección de sillones y sillas Porto. Muebles cómodos, versátiles y contemporáneos, caracterizados por conchas y asientos en líneas suaves y envolventes. Con diferentes tipos de estructuras, en metal y madera, para adaptarse fácilmente en todos los entornos – residenciales y comerciales, como bares y restaurantes.



## **Madeira Tauari, acabamento em amêndoa.**

Tauari wood, with almond finish.

Madera Tauari, con acabado en almendra.



amendoa

almond / almendra

## **Assentos e encostos estofados, em 3 cores.**

Upholstered seats and Backrests in 3 colors.

Asientos y respaldos tapizados en 3 colores.



bege

beige / beige



preto

black / negro



café

coffee / café



# Porto



**[1] Poltrona Porto - Madeira e Concha Estofada**

Upholstered Armchair  
Sillón - Madera y Concha Tapizada

**14167/131**  
bege / beige / beige

**14167/134**  
café / coffee / cafe

**14167/135**  
preto / black / negro



**[2] Poltrona Porto - Madeira e Concha Estofada**

Upholstered Armchair  
Sillón - Madera y Concha Tapizada

**14167/131**  
bege / beige / beige

**14167/134**  
café / coffee / cafe

**14167/135**  
preto / black / negro



**[3] Cadeira Porto - Madeira e Concha em Multilaminado**

Armless Chair | Silla - Madera y Concha Multilaminado

**14162/111**  
amêndoa / almond / almendra



**[4] Cadeira Porto - Madeira e Concha Estofada**

Upholstered Armless Chair  
Silla - Madera y Concha Tapizada

**14162/131**  
bege / beige / beige

**14162/134**  
café / coffee / cafe

**14162/135**  
preto / black / negro

[1] 864X602X588 mm / 34x23,7x23,1 inches

[2] 727X648X548 mm /28,6X25,5X21,5 inches

[3] 838X490X555 mm / 33X19,3X21,8 inches

[4] 840X490X553 mm / 33.1x19,3x21,8 inches



# Barcelona

Design: Edi & Paolo Ciani

Vitalidade e jovialidade são características da capital catalã que inspiram a Coleção BARCELONA.

Design essencial, leveza nos materiais, curvas que valorizam a arquitetura dos produtos. Móveis versáteis e elegantes, que trazem uma atmosfera de contemporaneidade aos ambientes internos de Bares e Restaurantes.

Vitality and joviality are characteristics of the Catalan capital that inspire the BARCELONA Collection.

Essential design, lightness in materials, curves that value the architecture of the products. Versatile and elegant furniture, which brings a contemporary atmosphere to the interior of Bars and Restaurants.

La vitalidad y la jovialidad son características de la capital catalana que inspiran a la Colección BARCELONA.

Diseño esencial, ligereza en los materiales, curvas que valoran la arquitectura de los productos. Muebles versátiles y elegantes, que traen una atmósfera de contemporaneidad a los ambientes internos de Bares y Restaurantes.



## Estrutura Metálica.

Metal structure.

Estructura metálica.



grafite / graphite / grafito

## Madeira Tauari, em 3 acabamentos.

Tauari wood furniture, in 3 finishes.

Madera Tauari, en 3 acabados.



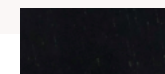
natural

natural / natural



amêndoa

almond / almendra



grafite

graphite / grafito

## Produto empilhável.

Stackable product.

Producto apilable.







**Barcelona** – cadeira  
Chair/Silla  
14140/511 [amêndoa]

outra página / another page / otra página

**Barcelona** – cadeira  
Chair/Silla  
14140/510 [natural]





# Barcelona



**[1] Cadeira sem Braços  
Barcelona**  
Barcelona Armless Chair  
Silla sin Brazos Barcelona

**14140/510**  
grafite / graphite / grafito  
natural

**14140/511**  
grafite / graphite / grafito  
amêndoa / almond / almendra

**14140/515**  
grafite / graphite / grafito



**[2] Mesa Quadrada  
Barcelona 70cm**  
Barcelona Square Table  
Mesa Cuadrada Barcelona

**14147/075**  
grafite / graphite / grafito  
natural

**14147/175**  
grafite / graphite / grafito  
amêndoa / almond / almendra

**14147/575**  
grafite / graphite / grafito



**[3] Mesa Quadrada  
Barcelona 80cm**  
Barcelona Square Table  
Mesa Cuadrada Barcelona

**14147/085**  
grafite / graphite / grafito  
natural

**14147/185**  
grafite / graphite / grafito  
amêndoa / almond / almendra

**14147/585**  
grafite / graphite / grafito



**[4] Mesa Retangular  
Barcelona 120x80cm**  
Barcelona Rectangular Table  
Mesa Rectangular Barcelona

**14150/085**  
grafite / graphite / grafito  
natural

**14150/185**  
grafite / graphite / grafito  
amêndoa / almond / almendra

**14150/585**  
grafite / graphite / grafito

- [1] 800x523x550 mm / 31,4x20,5x21,6 inches
- [2] 750x700x700 mm / 29,5x27,5x27,5 inches
- [3] 750x800x800 mm / 29,5x31,4x31,4 inches
- [4] 750x1200x800 mm / 29,5x47,2x31,4 inches



# Kyoto

Design: ZON Design

Os móveis KYOTO tem inspiração na cultura Japonesa, com atributos de leveza, simplicidade e pureza formal.

A madeira clara dos móveis Kyoto é valorizada pelas modernas cores dos assentos e enconsto da cadeira Kyoto, na opção em poliuretano injetado.

The KYOTO furniture is inspired by Japanese culture, with attributes of lightness, simplicity and formal purity.

The light wood of the furniture Kyoto is contrasted by the modern colors of the seats and the backrest in the injected polyurethane options.

Los muebles KYOTO están inspirados en la cultura japonesa, con atributos de ligereza, simplicidad y pureza formal.

La madera clara de los muebles Kyoto se ve reforzada por los colores modernos de los asientos y el respaldo de la silla Kyoto, en la opción de poliuretano inyectado.



## **Madeira Tauari, acabamento natural.**

Tauari wood, with natural finish.

En madera Tauari, con acabado natural.



natural

natural / natural

## **Assento e encosto em poliuretano injetável preto.**

Upholstered seats and backrests in black color option.

Asientos y respaldos tapizados en color negra.



preto

black / negro

## **Produto empilhável.**

Stackable product.

Producto apilable.





# Kyoto



[1] Cadeira Kyoto

Kyoto Chair  
Silla Kyoto  
**14120/010**  
natural



[2] Cadeira Kyoto Preta

Kyoto Black Chair  
Silla Negra Kyoto  
**14120/045**  
preto / black / negro

[1] 778x480x510 mm / 30,6x18,8x20 inches

[2] 778x480x510 mm / 30,6x18,8x20 inches







**Kyoto** – banqueta  
stool / taburete con multilaminado  
**14121/010 [natural]**

outra página / another page / otra página

**Kyoto** – banqueta  
stool / taburete con multilaminado  
**14121/010 [natural]**



# Kyoto



## [3] Banqueta Kyoto

Kyoto Stool  
Taburete Kyoto con Multilaminado  
**14121/010**  
natural



## [4] Banqueta Kyoto Preta

Kyoto Black Stool  
Taburete Kyoto con Poliuretano  
**14121/045**  
preto / black / negro

[3] 920x460x465 mm / 36,2x18,1x18,3 inches

[4] 920x460x465 mm / 36,2x18,1x18,3 inches



# London

Design: Edi & Paolo Ciani

Móveis LONDON tem design generoso: os encostos e os assentos das cadeiras, em linhas curvas, tem dimensões confortáveis e forma anatômica. Um design harmonioso que combina com qualquer ambiente interno.

The LONDON furniture is generously designed: the chairbacks and seats, with their curved lines, are comfortably sized and ergonomically shaped. A harmonious design that goes with any indoor environment.

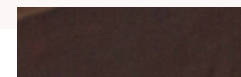
La colección de muebles LONDON tiene un diseño generoso: los respaldos y los asientos de las sillas, con líneas curvas, tienen dimensiones cómodas y forma anatómica. Un diseño armonioso que combina con cualquier ambiente interno.



## Madeira Tauari, em 2 acabamentos.

Tauari wood furniture, available in 2 finishes.

En madera Tauari, disponibles en 2 acabados.



castanho  
brown / marrón



amêndoa  
almond / almendra

## Assentos e encostos estofados, em 5 cores.

Upholstered seats and Backrests in 5 different colors.

Asientos y respaldos tapizados en 5 colores diferentes.



bege  
beige / beige



preto  
black / negro



café  
coffee / café



vinho  
wine / vino



verde  
green / verde



**London** – cadeira sem braços  
chair without arms / silla sin brazos  
**14060/131** [amêndoa]

outra página / another page / otra página

**London** – cadeira sem braços  
chair without arms / silla sin brazos  
**14060/110** [amêndoa]





# London



**[1] Cadeira sem Braços London**

London Chair without Arms  
Silla sin Brazos London

**14060/110**  
amêndoa / almond / almendra

**14060/410**  
castanho / brown / marrón



**[2] Cadeira com Braços London**

London Chair with Arms  
Silla con Brazos London

**14061/110**  
amêndoa / almond / almendra

**14061/410**  
castanho / brown / marrón



**[3] Cadeira sem Braços com Estofado London**

London Upholstered Armless Chair  
Silla sin Brazos con Tapizado London

amêndoa / almond / almendra

**14060/131**  
bege / beige / beige

**14060/134**  
café / coffee / café

**14060/135**  
preto / black / negro

**14060/136**  
vinho / wine / vino

**14060/138**  
verde / green / verde



**[4] Cadeira com Braços com Estofado London**

London Upholstered Chair with Arms  
Silla con Brazo y con Tapizado London

amêndoa / almond / almendra

**14061/131**  
bege / beige / beige

**14061/134**  
café / coffee / café

**14061/135**  
preto / black / negro

- [1] 830x450x520 mm / 32,7x17,7x20,6 inches
- [2] 830x573x520 mm / 32,7x22,6x20,6 inches
- [3] 830x450x525 mm / 32,7x17,7x20,6 inches
- [4] 832x573x525 mm / 32,7x22,6x20,6 inches

cores de estofados  
upholstery colors / colores de tapicería







**[5] Poltrona London**

London Armchair  
Sillón London

amêndoa / almond / almendra

**14062/131**

bege / beige / beige

**14062/134**

café / coffee / café

**14062/135**

preto / black / negro



**[6] Mesa Quadrada Coluna  
Central London 60cm**

Square Pedestal Table  
Mesa Cuadrada Columna Central

**14068/160**

amêndoa / almond / almendra

**14068/460**

castanho / brown / marrón



**[7] Mesa Quadrada Coluna  
Central London 70cm**

Square Pedestal Table  
Mesa Cuadrada Columna Central

**14068/170**

amêndoa / almond / almendra

**14068/470**

castanho / brown / marrón



**[8] Mesa Redonda Coluna  
Central London 60cm**

London Round Pedestal Table  
Mesa Redonda Columna Central

**14065/160**

amêndoa / almond / almendra

**14065/460**

castanho / brown / marrón



**[9] Mesa Redonda Coluna  
Central London Ø70cm**

London Round Pedestal Table  
Mesa Redonda Columna Central

**14065/170**

amêndoa / almond / almendra

**14065/470**

castanho / brown / marrón

cores de estofados  
upholstery colors / colores de tapicería



[5] 860x570x570x mm / 33,9x22,4x22,4 inches

[6] 750x600x600 mm / 29,5x23,6x23,6 inches

[7] 750x700x700 mm / 29,5x27,6x26,6 inches

[8] 750x600x600 mm / 29,5x23,6x23,6 inches

[9] 750x700x700 mm / 29,5x27,6x27,6 inches

**London** – poltrona  
armchair / sillón London  
**14062/134** [café]



# London

---



**[10] Mesa Quadrada London  
70cm**

London Square Table  
Mesa Cuadrada London

**14067/170**  
amêndoa / almond / almendra

**14067/470**  
castanho escuro / dark brown  
/ marrón oscuro

**[11] Mesa Quadrada London  
80cm**

London Square Table  
Mesa Cuadrada London

**14067/180**  
amêndoa / almond / almendra

**14067/480**  
castanho escuro / dark brown  
/ marrón oscuro

**[12] Mesa Retangular London  
120cm**

London Rectangular Table  
Mesa Rectangular London

**14070/180**  
amêndoa / almond / almendra

**14070/480**  
castanho escuro / dark brown  
/ marrón oscuro

**[13] Mesa Retangular London  
136cm**

London Rectangular Table  
Mesa Rectangular London

**14073/180**  
amêndoa / almond / almendra

**14073/480**  
castanho escuro / dark brown  
/ marrón oscuro

[10] 860x570x570 mm / 33,9x22,4x22,4 inches

[11] 750x700x700 mm / 29,5x27,5x27,5 inches

[12] 750x800x800 mm / 29,5x31,4x31,4 inches

[13] 750x1200x800 mm / 29,5x47,2x31,4 inches

# London



**[14] Banco Alto London**

London Bar Stool  
Banco Alto London

**14063/110**  
amêndoa / almond / almendra

**14063/410**  
castanho / brown / marrón



**[15] Banco Alto com Estofado London**

London Upholstered High Stool  
Banco alto con Tapizado London

amêndoa / almond / almendra

**14063/131**  
bege / beige / beige

**14063/134**  
café / coffee / café

**14063/135**  
preto / black / negro



**[16] Mesa Quadrada Bistrô London 50cm**

London Square Bistro Table  
Mesa Cuadrada Bistrô London

**14069/160**  
amêndoa / almond / almendra

**14069/460**  
castanho / brown / marrón



**[17] Mesa Quadrada Bistrô London 60cm**

London Square Bistro Table  
Mesa Cuadrada Bistrô London

**14069/160**  
amêndoa / almond / almendra

**14069/460**  
castanho / brown / marrón



**[18] Mesa Redonda Bistrô London Ø50cm**

London Round Bistro Table  
Mesa Redonda Bistrô London

**14066/150**  
amêndoa / almond / almendra

**14066/450**  
castanho / brown / marrón

[14] 1105x494x536 mm / 43,5x19,5x21,1 inches

[15] 1105x494x536 mm / 43,5x19,5x21,1 inches

[16] 1010x500x500 mm / 39,8x19,7x19,7 inches

[17] 1010x600x600 mm / 39,8x23,6x23,6 inches

[18] 1010x500x500 mm / 39,8x19,7x19,7 inches

cores de estofados  
upholstery colors / colores de tapicería





**[19] Mesa Redonda Bistrô  
London Ø60cm**

London Round Bistro Table  
Mesa Redonda Bistrô London

**14066/160**  
amêndoa / almond / almendra

**14066/460**  
castanho / brown / marrón



**[20] Mesa Redonda Ø130cm**

Round Table  
Mesa Redonda

**14074/100**  
amêndoa / almond / almendra

**14074/400**  
castanho / brown / marrón



**[21] Mesa Redonda Ø150cm**

Round Table  
Mesa Redonda

**14075/100**  
amêndoa / almond / almendra

**14075/400**  
castanho / brown / marrón

[19] 1010x600x600 mm / 39,8x23,6x23,6 inches

[20] 750x1200x800 mm / 29,547,2x31,4 inches

[21] 750x1300x1300 mm / 29,5x51,1x51,1 inches

# Booths

Os Booths LONDON têm inspiração no ambiente retrô das lanchonetes dos anos 50. Além de confortáveis, têm design que agrega privacidade aos ambientes. Produtos para atender ambientes residenciais, comerciais, empresariais ou institucionais.

The LONDON BOOTHS are inspired by the retro 1950s diner atmosphere. In addition to being comfortable, they have a design that adds privacy from the surroundings. Products to serve residential, commercial, corporate or institutional environments.

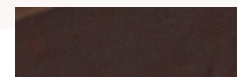
Los Booths LONDON tienen inspiración en el ambiente retro de las cafeterías de los años 50. Además de confortables, tienen un diseño que agrega privacidad a los ambientes. Productos para atender ambientes residenciales, comerciales, empresariales o institucionales.



## **Madeira Tauari, em 2 acabamentos.**

Tauari wood furniture, available in 2 finishes.

En madera Tauari, disponibles en 2 acabados.



castanho  
brown / marrón



amêndoa  
almond / almendra

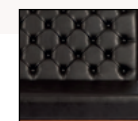
## **Assentos e encostos estofados, em 5 cores.**

Upholstered seats and Backrests in 5 different colors.

Asientos y respaldos tapizados en 5 colores diferentes.



bege  
beige / beige



preto  
black / negro



café  
coffee / café



verde  
green / verde



vinho  
wine / vino



**Booth** – flat baixo  
flat short / flat bajo  
14220/308 [verde]

outra página / another page / otra página

**Booth** – capitonê baixo  
flat short / flat bajo  
14240/306 [vinho]







# Booths



## [1] Booth London Flat Baixo

London Booth Flat Short  
Booth London Flat Bajo

**14220/301**  
bege / beige / beige

**14220/304**  
café / coffee / café

**14220/305**  
preto / black / negro

**14220/306**  
vinho / wine / vino

**14220/308**  
verde / green / verde

## [2] Booth London Capitonê Baixo

London Booth Flat Short  
Booth London Flat Bajo

**14240/301**  
bege / beige / beige

**14240/304**  
café / coffee / café

**14240/305**  
preto / black / negro

**14240/306**  
vinho / wine / vino

**14240/308**  
verde / green / verde

[1] 683x1200x650 mm / 29,5x27,5x27,5 inches

[2] 742x1200x650 mm / 29,2x27,5x27,2 inches



Os assentos e as bases são vendidos de forma avulsa.

The seats and bases are sold separately.

Los asientos y las bases se venden por separado.



### Base Booth Open

14301/100

amêndoa / almond / almendra

14301/400

castanho / brown / marrón



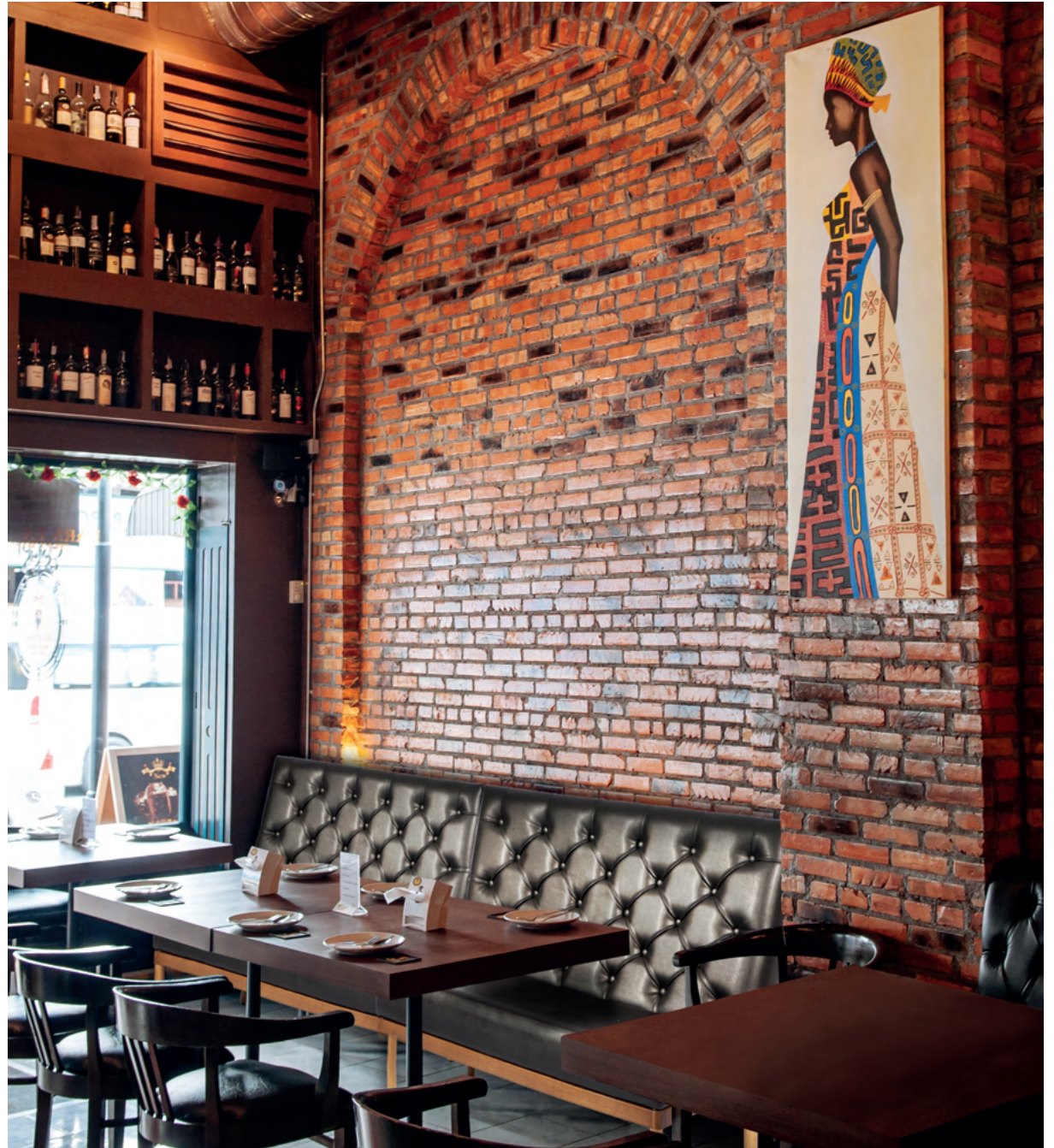
### Base Booth Closed

14300/100

amêndoa / almond / almendra

14300/400

castanho / brown / marrón



# Cadeiras e Mesas

chairs and tables  
sillas y mesas





# Berlim

Design: Edi & Paolo Ciani

Uma cadeira com design elegante e essencial. Para o pleno conforto, a cadeira Berlin tem assento e encosto estofados.

A chair with an elegant and essential design. For full comfort, the Berlin chair has upholstered seat and backrest.

Una silla con diseño elegante y esencial. Para ofrecer plena comodidad, la silla Berlin tiene asiento y respaldo tapizados.



# Paris

Com design aconchegante, inspirado na atmosfera dos cafés parisienses, a cadeira Paris apresenta dois diferentes designs de encosto [Marie, Sofie e Gigi], com assento sempre estofado.

With a cozy design inspired by the atmosphere of Parisian cafes, the Paris chair features two different backrest designs [Marie, Sofie and Gigi], always with an upholstered seat.

Con diseño acogedor, inspirado en la atmósfera de los cafés parisienses, la silla Paris presenta dos diseños diferentes de respaldo [Marie, Sofie and Gigi], con asiento siempre tapizado.



# Lisboa

Mescla entre estilo tradicional e moderno. Uma cadeira compacta, confortável e versátil. Para acolher e ficar bem em qualquer ambiente.

Merges between traditional and modern style. A compact, comfortable and versatile chair. To welcome and look good in any environment.

Mezcla entre estilo tradicional y moderno. Una silla compacta, cómoda y versátil. Para acoger y quedarse bien en cualquier ambiente.



# Berlim, Paris e Lisboa



## [1] Cadeira com Estofado Berlim

Berlim Square Table  
Mesa Cuadrada Berlim

amêndoa / almond / almendra

**14200/134**  
bege / beige / beige

**14200/131**  
café / coffee / café

**14200/135**  
preto / black / negro

castanho / brown / marrón

**14200/431**  
bege / beige / beige

**14200/431**  
café / coffee / café

**14200/435**  
preto / black / negro



## [2] Cadeira Paris-Gigi

Paris-Gigi Chair  
Silla Paris-Gigi

amêndoa / almond / almendra

**14202/131**  
bege / beige / beige

**14202/134**  
café / coffee / café

**14202/135**  
preto / black / negro

castanho / brown / marrón

**14202/431**  
bege / beige / beige

**14202/434**  
café / coffee / café

**14202/435**  
preto / black / negro



## [3] Cadeira Lisboa

Lisboa Chair  
Silla Lisboa

amêndoa / almond / almendra

**14203/131**  
bege / beige / beige

**14203/134**  
café / coffee / café

**14203/135**  
preto / black / negro

castanho / brown / marrón

**14203/431**  
bege / beige / beige

**14203/134**  
café / coffee / café

**14203/435**  
preto / black / negro

[1] 860x445x531 mm / 33,8x17,5x20,9 inches

[2] 840x402x507 mm / 33x15,7x20 inches

[3] 800x402x485 mm / 31,5x15,8x18,5 inches

cores de estofados  
upholstery colors / colores de tapicería



# Mesas / Tables



## [1] Mesa Redonda Coluna

### Central Base Preta

Black base round table  
Mesa redonda base negra

**14065/162**  
amêndoa / almond / almendra

**14065/462**  
castanho / brown / marrón

**Ø600x750 mm**  
**23,6x27,5 inches**

**14065/172**  
amêndoa / almond / almendra

**14065/472**  
castanho / brown / marrón

**Ø700x750 mm**  
**27,5x29,5 inches**

**14065/182 - amêndoa**

**14065/482**  
castanho / brown / marrón

**Ø800x750**  
**31,4x29,5 inches**



## [2] Mesa Redonda Coluna

### Central Base Metalizada

Metallic column round table  
Mesa redonda columna metalica

**14065/161**  
amêndoa / almond / almendra

**14065/461**  
castanho / brown / marrón

**Ø600x750 mm**  
**23,6x29,5 inches**

**14065/171**  
amêndoa / almond / almendra

**14065/471**  
castanho / brown / marrón

**Ø700x750 mm**  
**27,5x29,5 inches**



## [3] Mesa Quadrada Coluna

### Central Base Preta

Round Pedestal Table  
Mesa Redonda

**14068/162**  
amêndoa / almond / almendra

**14068/462**  
castanho / brown / marrón

**600x600x750 mm**  
**23,6x23,6x29,5 inches**

**14068/172**  
amêndoa / almond / almendra

**14068/472**  
castanho / brown / marrón

**700x700x750 mm**  
**27,5x27,5x29,5 inches**

**14068/182**  
amêndoa / almond / almendra

**14068/482**  
castanho / brown / marrón

**800x800x750 mm**  
**31,4x31,4x29,5 inches**



## [4] Mesa Quadrada Coluna

### Central Base Metalizada

Square Pedestal Table  
Mesa Cuadrada Columna Central

**14068/161**  
amêndoa / almond / almendra

**14068/461**  
castanho / brown / marrón

**600x600x750 mm**  
**23,6x23,6x29,5 inches**

**14068/171**  
amêndoa / almond / almendra

**14068/471**  
castanho / brown / marrón

**700x700x750 mm**  
**27,5x27,5x29,5 inches**

**14068/181**  
amêndoa / almond / almendra

**14068/481**  
castanho / brown / marrón

**800x800x750 mm**  
**31,4x31,4x29,5 inches**



# Notas

---

---

---

---

---

---

---

---

---

---

---

---

---

---

---

---

---

---

---

---

---

---

---

---



## Uso e Conservação dos Móveis

### LIMPEZA

Utilizar pano limpo e macio, umedecido com água, que deverá ser aplicado no mesmo sentido do veio da madeira.

Evitar utilizar lustra-móveis, solventes, acetona, produtos abrasivos como sapólio, pois eles danificam o móvel. Por se tratar de matéria-prima natural, em algumas peças podem ocorrer desigualdades na tonalidade do produto devido às diferenças entre os veios da madeira.

### PARA PROLONGAR A VIDA ÚTIL DO MÓVEL

- Levantar o produto para movimentação, evitando arrastá-lo.
- Evitar a exposição do produto a forte intensidade de luz, que pode acarretar variações nas tonalidades do produto.
- Evitar sobrecarga no produto.
- Verificar sempre se o produto está nivelado ao piso.
- Evitar sentar no móvel com roupa úmida ou molhada.
- Se o produto for molhado, secar com um pano limpo e macio, mantendo em local ventilado até a completa secagem.
- Ao colocar objetos úmidos e/ou quentes sobre os tampo das mesas e aparadores, utilizar uma proteção.
- Manter os produtos em ambientes arejados e nunca deixá-los guardados em embalagens plásticas.
- Não usar os móveis em áreas externas, onde os mesmos ficam sujeitos à umidade, chuva e luz solar direta.
- Nunca utilizar cadeiras, poltronas e bancos inclinando e apoiando o móvel somente nos pés traseiros ou dianteiros. Além de perigosa, essa atitude pode ocasionar graves danos ao produto.

## Furniture use and conservation

### CLEANING

Use a soft, clean, damp cloth to wipe in the direction of the wood grain.

Dry the piece straight away. Avoid using furniture polish, solvents, acetone, and abrasive products such as cleaning paste as they can damage the item. Since the raw material is natural, uneven colors might occur in some items due to the differences among wood grains.

### TO LENGTHEN THE LIFE OF THE FURNITURE ITEMS

- Lift the piece up when moving it; avoid dragging it along the floor.
- Avoid exposing the product to bright light, which could cause changes in the product's color.
- Avoid overloading the item.
- Always check whether the item is level on the floor.
- Avoid sitting on the item while wearing wet or damp clothes.
- If the product gets wet, dry it with a clean, soft cloth, keeping it in a well-ventilated place until completely dry.
- When placing wet and/or hot objects on table tops and sideboards, use a coaster.
- Keep the products in well-ventilated spaces and never store them in plastic wrappers.
- Do not use the furniture pieces in outdoor areas where they can be exposed to moisture, rain, and direct sunlight.
- Never tilt chairs, armchairs, and stools, supporting them only on their front or hind feet. Doing so is dangerous and may severely damage the product.

## Uso y conservación de los muebles

### LIMPIEZA

Utilizar un paño limpio y blando humedecido en agua que se deberá aplicar en el mismo sentido de la veta de la madera. Enseguida, secar el mueble. Evitar utilizar lustramuebles, solventes a base de acetona o productos abrasivos como el pulidor de cocina, porque perjudican el mueble.

Por tratarse de materia prima natural, en algunas piezas pueden ocurrir desigualdades de tonalidad debido a las diferencias entre las vetas de la madera.

### PARA PROLONGAR LA VIDA ÚTIL DEL MUEBLE

- Levantar el producto para moverlo, evitando arrastrarlo.
- Evitar la exposición del producto a intensidad de luz muy fuerte, porque eso puede acarrear variaciones en su tonalidad.
- Evitar sobrecargar el producto.
- Siempre verificar si el producto está nivelado en el piso.
- Evitar sentarse en el mueble con la ropa húmeda o mojada.
- Si el producto se moja, secarlo con un paño limpio y blando, manteniéndolo en lugar ventilado hasta que se seque completamente.
- Al poner objetos húmedos y/o calientes sobre las mesas y aparadores, utilizar una protección.
- Mantener los productos en ambientes aireados y nunca dejarlos guardados en embalajes plásticos.
- No usar los muebles en áreas externas, donde queden expuestos a la humedad, a la lluvia y a la luz solar directa.
- Nunca utilizar sillas con o sin brazos o bancos inclinándolos y apoyando el mueble solamente en las patas traseras o delanteras. Además de ser peligrosa, esa actitud puede causarle graves daños al producto.

---

**Accesse a versão digital.**

*Access the digital version.*

*Accede a la versión digital.*



**TRAMONTINA**

**TRAMONTINA BELÉM S.A.**

Distrito Industrial de Icoaraci – St. C,  
Qd. 2, Lotes 3 a 8  
CEP 66815-901  
Belém | PA | Brasil  
CNPJ 14.068.605/0001-29  
Indústria Brasileira



TRAMONTINA.COM.BR



/TRAMONTINA



/TRAMONTINA



/TRAMONTINA



@TRAMONTINAOFICIAL



/TRAMONTINA